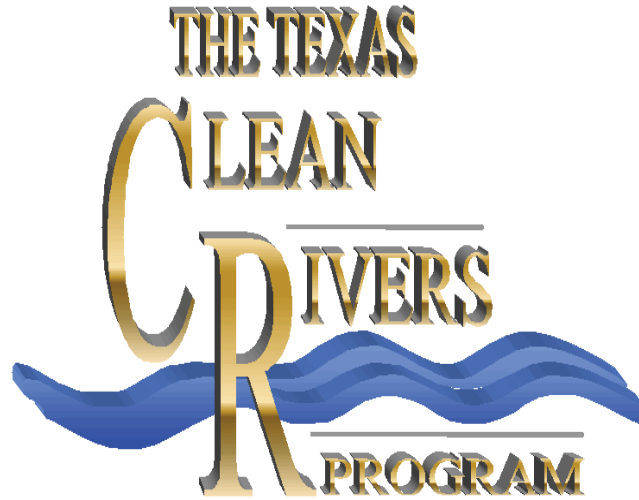
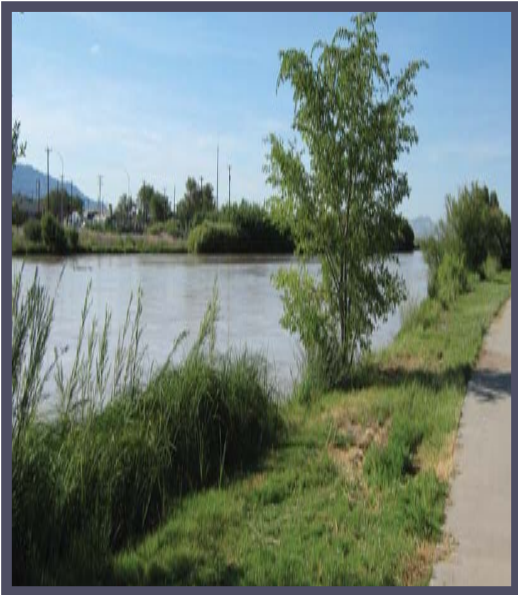


¡ El Río Bravo es la fuente de su agua potable!

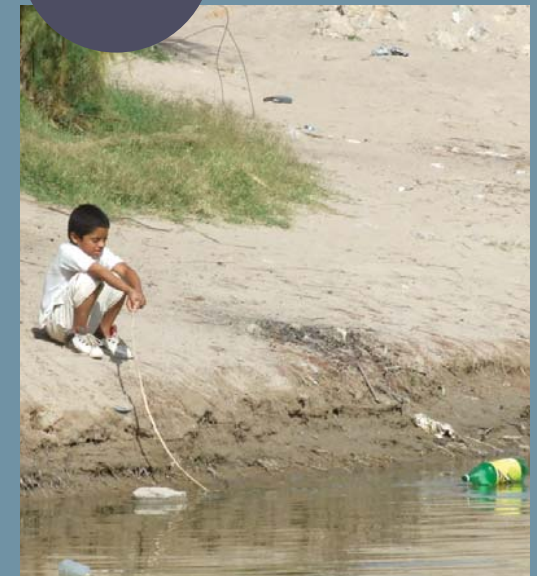
El Paso recibe su agua potable tanto del río Bravo como de acuíferos subterráneos regionales. A medida que el agua se ha vuelto más escasa durante periodos de sequía, el bombeo de los acuíferos ha superado la tasa de recarga. Con la disminución en los niveles de los acuíferos, el agua limpia del río Bravo se torna cada vez más importante. Aguas pluviales que corren hacia el río Bravo pueden llevar contaminantes como por ejemplo bolsas de basura, fertilizantes, plaguicidas, aceites, desechos de mascota, productos de limpieza y químicos del hogar. Estos contaminantes pueden afectar su agua potable y como consecuencia, tener un impacto en la salud pública.



Programa de Ríos Limpios de Texas
Sección estadounidense de la Comisión
Internacional de Límites y Aguas (USIBWC CRP)
<http://www.ibwc.gov/CRP/index.htm>



¿Sabe Ud. de dónde proviene su agua potable?



*A*demás de abastecer El Paso con agua potable, el río Bravo es hogar de una variedad de vida silvestre. Estas especies dependen de agua limpia del río Bravo para sobrevivir.



Chachalaca
Ortalis vetula



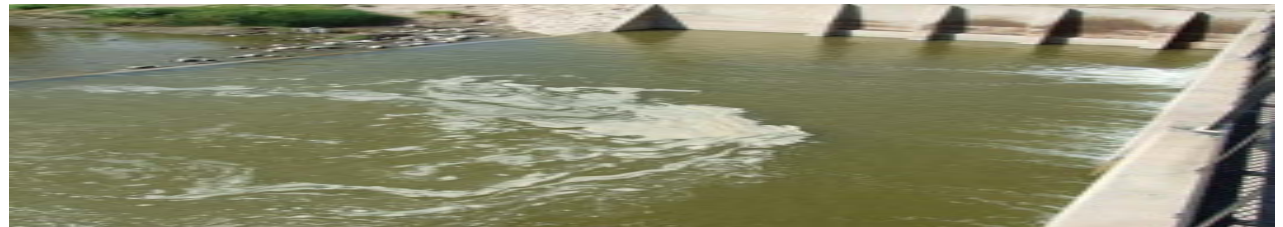
Búho llanero
Athene cunicularia



Tortuga espinosa de caparazón blando
Apalone spinifer

¿Cómo puede Ud. ayudar a proteger y conservar el río Bravo y el agua que consume?

- Limitar el uso de fertilizantes y plaguicidas
- Hacer mantenimiento a vehículos para evitar fugas de aceite
- Utilizar productos de limpieza de hogar que son naturales y no tóxicos en lugar de limpiadores a base de químicos agresivos
- Recoger los desechos de mascota
- Desechar de manera apropiada y reciclar los productos químicos del hogar
- Llevar las pilas a un centro de recolección y devolver las baterías de plomo-ácido al lugar de compra
- Nunca tirar desechos químicos del hogar por el desagüe
- No tirar aceite de cocina ni grasa por el desagüe
- No tirar medicamentos de receta por los desagües ni los inodoros
- Almacenar el agua pluvial
- Reparar las llaves y los inodoros que tengan fuga (una llave con fuga puede desperdiciar hasta 50 galones en un día)
- No dejar la llave abierta mientras se lava los dientes, los platos o se rasura
- Correr los lavaplatos y las lavadoras de ropa solamente cuando estén llenos
- Utilizar el triturador de basura con moderación y convertirla en composta
- Regar en la mañana en un día sin viento para evitar la evaporación (Visite www.epwu.org para conocer los reglamentos locales de conservación.)
- Barrer las entradas vehiculares y los patios en vez de limpiarlos con manguera
- Usar una cubierta para las piscinas y verificar que no haya fugas



<http://www.epa.gov/nps/toolbox/>

<http://www.wateruseitwisely.com/100-ways-to- conserve/index.php>

<http://www.epwu.org/>